

Living Lab  
Regio Foodvalley  
Circulair



# JAARVERSLAG

# 2019

Samen werk maken van de circulaire economie

# Ambities en speerpunten 2019

## Voorwoord

### Mariska de Kleijne

Voorzitter van de  
Versnellingskamer



Beste founders, partners en andere betrokkenen,

Tientallen partijen in de regio werken samen aan circulaire innovaties en verdienmodellen het kader van de samenwerkingsovereenkomst 2019-2020 van het Living Lab. De opmaat voor een sterke circulaire economie! Ik vind dat we in 2019 goed uit de startblokken gekomen zijn en ook begin 2020 zijn we volop bezig met activiteiten en bijeenkomsten. We bevinden ons momenteel in een tijd met beperkingen en economische uitdagingen rondom Corona. Als Living Lab willen we in beweging blijven en onze founders en partners meerwaarde bieden. Dit kan alleen als we samenwerken en ons motto blijft daarom ook in 2020: 'samen werk maken van de Circulaire Economie'. De overstap naar circulair ondernemen vraagt een grote omslag. En het is vaak een proces van jaren. Het maakt het bedrijf toekomstklaar, zowel strategisch als qua rentabiliteit en zingeving. De noodzaak van circulaire economie stopt niet meer en krijgt de komende jaren, linksaf of rechtsaf, een extra versnelling op nationale, maar zeker ook regionale schaal. Ik nodig bedrijven, onderwijs en overheden uit om te kijken waar ze kunnen aanhaken. Samenwerken en kennis uitwisselen maakt de regio sterker en robuuster. We hebben elkaar nodig en blijven werken aan een sterke regionale, circulaire economie.

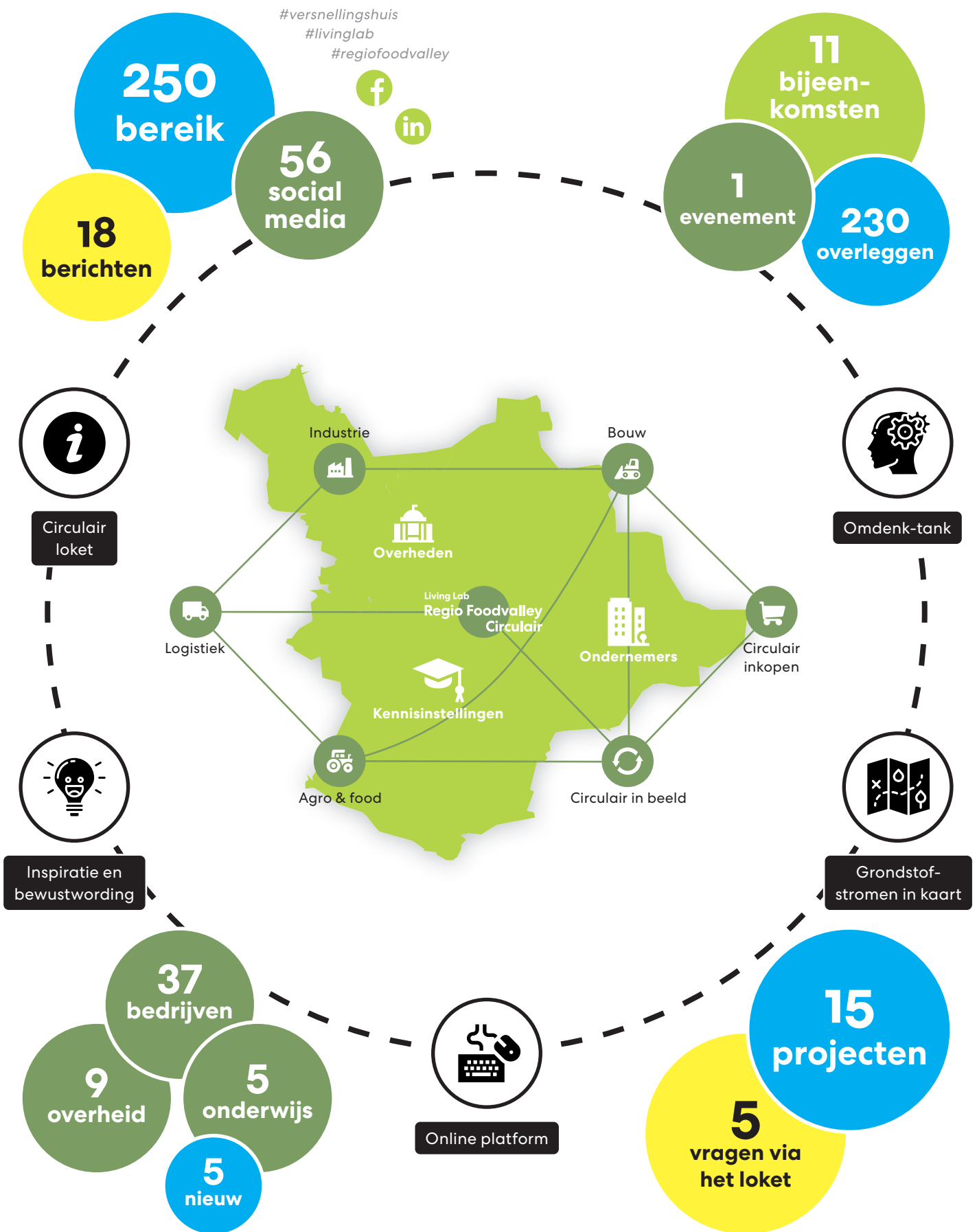


# Ambitie Living Lab

De partners willen door samenwerking de transitie naar een CE versnellen door de strategische doelen:

1. Duurzamer gebruik van grondstoffen
2. Meer concurrerend vermogen
3. Regio Foodvalley als innovatieve kennisregio voor de Circulaire Economie

# Living Lab Regio Foodvalley 2019



# Founders en partners 2019

## Founders



## Partners



# Activiteiten 2019

## Inspiratie en voorbeelden

- ✓ Website en maandelijkse nieuwsbrief
- ✓ Portefeuille met goede voorbeelden
- ✓ Artikelen in Groei en Vallei Business Magazine
- ✓ Uitzending over Living Lab bij Ede Business Radio



## Werkplaatsen

- ✓ 4x bijeenkomst van Werkplaats Bouw / Cirkelstad Veenendaal
- ✓ 2x bijeenkomst werkplaats Voedselverspilling
- ✓ 2x bijeenkomst werkplaats Meetbaarheid van Circulariteit
- ✓ 2x kennislunch Inkoop en Beleid



## Onderzoek en onderwijs projecten

- ✓ 3x Academic Consultancy Training projecten (WUR) rond o.a. Voedselverspilling, Circulaire Landbouw
- ✓ Afstudeeronderzoek Universiteit Tilburg i.c.m. CHE op praktijk Living Lab
- ✓ Gastlessen bij o.a. MBO AERES en CHE



## Projecten en samenwerking

- ✓ 5 nieuwe partners toegetreden tot Living Lab
- ✓ Toeleiding tot o.a. Circo-track, Rabobank Circular Challenge
- ✓ Circulair loket voor vragen en informatie
- ✓ Financiering verkregen voor Proeftuin Voedselverspilling



## Ontmoeting

- ✓ Kick-off event februari
- ✓ Circulaire Raad december
- ✓ Borrel rondom thema Voedselverspilling december



# Financiën 2019

Inkomsten	Begroting	Realisatie	Saldo 1-1-2020
Ondernemers	€ 84.000	€ 68.000	-€ 16.000
Onderwijs	€ 16.500	€ 10.000	-€ 6.500
Overheid	€ 80.000	€ 95.000	€ 15.000
Subsidie provincie Utrecht	€ 50.000	€ 50.000	€ 0
<b>Subtotaal</b>	<b>€ 230.500</b>	<b>€ 223.000</b>	<b>-€ 7.500</b>

Uitgaven	Begroting	Realisatie	Saldo 1-1-2020
Programmamanagement	€ 103.650	€ 91.550	€ 12.100
Werkplaatsen	€ 62.500	€ 20.868	€ 41.632
Circulair Loket	€ 28.000	€ 0	€ 28.000
Inspiratie	€ 10.000	€ 11.431	-€ 1.431
Communicatie	€ 22.000	€ 85	-€ 21.915
Debiteuren 2019		€ 3.500	-€ 3.500
<b>Subtotaal</b>	<b>€ 226.150</b>	<b>€ 127.434</b>	<b>€ 98.716</b>

- Het Living Lab Regio Foodvalley Circulair is een gelijkwaardige samenwerking tussen partners uit bedrijfsleven, onderwijsinstellingen en overheden waarbij financiële verplichtingen en doelstellingen in de samenwerkingsovereenkomst onderling zijn vastgelegd. Als juridische en financiële entiteit treedt de Regio Foodvalley op, dit is een Gemeenschappelijke Regeling van acht gemeenten. De financiële administratie loopt via de gemeente Ede.
- Het resultaat betreft de daadwerkelijke inkomsten en uitgaven die in de boekhouding van 2019 van de Regio Foodvalley per 1 januari 2020 zijn geregistreerd onder de kostenpost voor het Living Lab.

## Toelichting Financieel resultaat 2019

- Inkomsten van het Living Lab in 2019 zijn de partnerbijdragen volgens de samenwerkingsovereenkomst en een eenmalige subsidie van de provincie Utrecht.
- De realisatie van de inkomsten eind 2019 is lager dan de begroting omdat enkele contributies van de partners voor 2019 nog niet zijn ontvangen. Deze inkomsten worden in de eerste helft 2020 alsnog verwacht en komen in de jaarrekening 2020 terug.
- Er is een groot verschil tussen realisatie en begroting van de uitgaven. Dit wordt voornamelijk veroorzaakt door:
  - Uitgaven, die wel in 2019 als factuur zijn binnengekomen, maar per 1-1-2020 niet zijn geboekt bij de financiële administratie.
  - Enkele werkplaatsen zijn in 2019 nog niet (volledig) opgestart.
  - Communicatie voor het Living Lab wordt vanaf november 2020 door een extern communicatiebureau uitgevoerd. De factuur voor november en december komt in 2020 in de boekhouding.
  - De kosten van het Circulair Loket in 2019 zijn opgenomen in het programmamanagement. In 2020 volgt een professionalisering van het Circulair Loket.

# Begroting 2020

Inkomsten	Begroting
Ondernemers	€ 87.500
Onderwijs	€ 16.500
Overheid	€ 95.000
Debiteuren 2019	€ 7.500
Resterend saldo 2019	€ 95.566
<b>Subtotaal</b>	<b>€ 302.066</b>

uitgaven	Begroting
Programmamanagement	€ 100.800
Werkplaatsen	€ 110.000
Circulair Loket	€ 20.000
Inspiratie	€ 7.500
Overig en onvoorzien	€ 5.000
Communicatie	€ 20.500
Crediteuren 2019	€ 37.933
<b>Subtotaal</b>	<b>€ 301.733</b>
Begroot overschot	€ 333

- Voor 2020 wordt een deel van het resterend budget van 2019 van ca. € 95.566 ingezet voor de werkplaatsen. Daarnaast dekken de inkomsten uit partnerbijdragen niet volledig de uitgaven. In de komende jaren zal daarom gezocht worden naar extra inkomsten, zoals subsidies.
- Vanaf 2020 willen we in het financiële resultaat ook de in-kind bijdragen van de partners opnemen. Daarvoor wordt een monitoring opgezet.
- De invloed van Corona op inkomsten en uitgaven van het Living Lab is onzeker. De Versnellingskamer bekijkt verschillende scenario's en zal een prioritering voor de activiteiten opstellen zodat er geen tekorten ontstaan in 2020 – 2022.



# Living Lab Regio Foodvalley 2020

## Jaarplan 2020

### Ambitie en inspiratie

- Living Lab heeft ambitie voor CE die onderschreven wordt door regio Foodvalley en partners.
- 8 nieuwe voorbeelden breed gecommuniceerd.
- 5 (thema)bijeenkomsten waar Living Lab bij betrokken is.

### Onderzoek en onderwijs

- Vertaling van bestaande onderzoeken rondom grondstoffen en reststromen en koppeling nieuw onderzoek naar praktisch bruikbaar product voor ondernemers en Living Lab.
- Onderwijsloket operationeel.
- MBO en HBO neemt CE op in onderwijs en onderzoek.
- 20 studenten betrokken bij Living Lab door stage of onderzoek.

### Projecten en innovatie

- Circulair Loket heeft 20 vragen behandeld.
- 20 bedrijven geholpen met hun ideeën en vragen (hieronder ook doorverwijsfunctie naar innovatiemakelaars en onderwijs).
- Twee concrete trajecten rondom inkoop en aanbesteding begeleid.

### Werkplaatsen

- Werkplaats Bouw gaat door met Cirkelstad als partner.
- Werkplaats Voedselverspilling integraal onderdeel van proeftuin Voedselverspilling.
- Werkplaats Meetbaarheid concreet resultaat voor aantal bedrijven en algemeen bruikbaar product.
- Werkplaats Waterstof overkoepelend over projecten in regio en voorziet in behoefte.
- Werkplaats Industrie opgezet, eventueel in grotere regio.
- Werkplaats Logistiek opgezet.
- Bijeenkomst voor gemeente-medewerkers rondom CE elke 2 of 3 maanden.

### Samenwerking en netwerk

- Sterker netwerk door bijeenkomsten, excursies en ontmoetingen partners.
- 3 nieuwe partners aangesloten.
- Lerend triple-helix netwerk Provincie Gelderland op concreet project of thema betrokken.

### Living Lab olievlekwerking

- Jaarplan 2020 aan partners gecommuniceerd.
- Jaarverslag 2019 visueel helder en aan partners gecommuniceerd.
- Monitoringssysteem voor CE in de regio en impact van Living Lab.

## Wat kunt u van ons verwachten in 2020?

Living Lab  
Regio Foodvalley  
Circulair

- Continuering en intensivering werkplaatsen
- Nieuwe thema's in werkplaatsen en bijeenkomsten
- Maandelijks Circulair Café • Interviews en inspiratie
- Financieringsmogelijkheden • Onderwijsloket en - marktplaats