



20 maart 2024

# Ketenbijeenkoms: Gezond Bouwen in de Gelderse Vallei

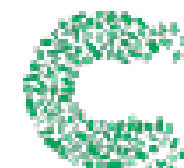
Regio Foodvalley  
Circular



LANDBOUW  
NETWERK  
Regio Foodvalley



Rabobank



Cirkeelstad

GEEN AFVAL. GEEN OTTVAL.



Building  
Balance





## Vandaag

13.30 - 13.45 Welkom en incheck door Wicha Benus (Living Lab Regio Foodvalley Circulair en Nienke Binnendijk (Building Balance Utrecht).

13.45 - 13.55 Samen ketens bouwen – door Arne Eindhoven (Building Balance)

13.55 - 14.45 Van land tot pand in de Gelderse Vallei – de hele keten op het podium

14.45 - 15.00 Korte pauze en aanschuiven bij de werktafels

15.00 - 15.45 Samen aan de slag in werktafels

15.45 - 16.00 Gezamenlijke afsluiting en vervolgstappen

## 13.30 - 13.45 Welkom en incheck door Wicha en Nienke

- Wie zit er in de zaal?
- In de Nationale Aanpak Biobased Bouwen staat de ambitie om in 2030 30% biobased materiaal (inclusief hout) toe te passen in renovatie en nieuwbouw. Gaan we dat redden in onze regio?

Ja of Nee?



## Agro

- + Water
- + Bodem
- + Stikstof
- + Perspectief
- + Biodiversiteit



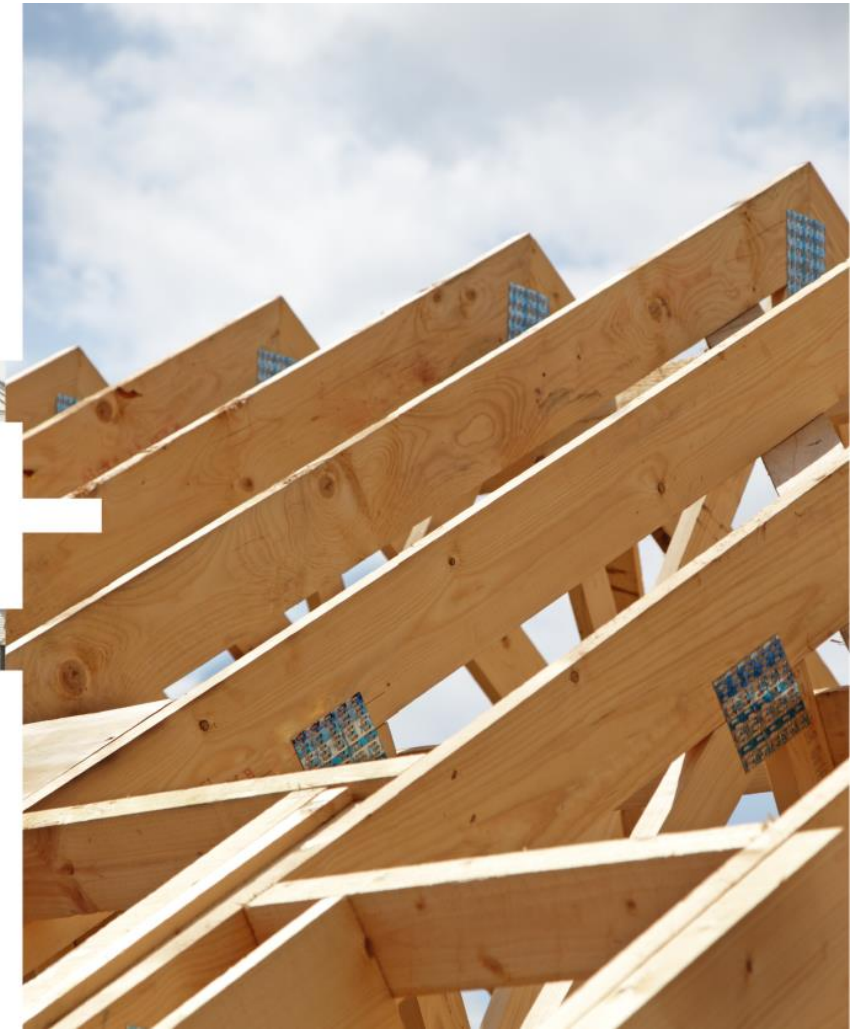
## Industrie

- + CO2-verdringing



## Bouw

- + C(O2)-opslag
- + Circulariteit
- + Bouwproductie
- + Gezondheid





# 13.55 - 14.45 Van pand tot land in de Gelderse Vallei

Wessel Brand  
(Hofmeijer Voorst)

Arnold Ruitenbeek  
(teler Paulowniabomen)

Gerard Hosper  
(Hempflax,  
Kingspan)

Marco de Wilde  
(Woonstede)

Jorrit Blom  
(Mix Architectuur BV)

Gert van Driesten (Kreeft  
bouwbedrijf)

Land  
selectie



Land  
beheer



Zaaien



Telen



Oogsten



Vervoer



Opslag  
Overslag



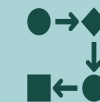
Drogen



Half  
fabricaat



Productie  
materiaal



Verwerking  
materiaal



Gebouwd  
gebouw



Exploitatie



Hergebruik



# Marco de Wilde (Woonstede)

woonstede





## Wooncorporatie

Bestaan meer dan 75 jaar

150 medewerkers



Actief in de gemeente  
Ede en Scherpenzeel

Verhuren ca. 12.000  
woningen

1 op de 4 woningen in  
de gemeente Ede is  
een huurwoning





Elke (werk)dag één woning

Voldoende betaalbare woningen

Vitale wijken met aandacht voor mensen met een zorgvraag

# Woonstede bouwt aan welzijn

Duurzame en kwalitatief goede woningen

Een sterke organisatie met hart voor de huurder en oog voor de omgeving



5% CO2 reductie per jaar

**Stenen én mensen**  
*Welzijn en gezondheid van huurders in het hart van de missie van corporaties!*  
 Pamflet Stenen én mensen, maart 2023

## LEVENSV ERWACHTING



Mensen met een laag inkomen en lage opleiding leven

**15 jaar**

minder lang in goede gezondheid

Lage opleiding	Laag inkomen
 mannen met een lage opleiding leven ± <b>5,8 jaar</b> korter	 mannen met een laag inkomen leven ± <b>8,2 jaar</b> korter
 vrouwen met een lage opleiding leven ± <b>4,3 jaar</b>	 vrouwen met een laag inkomen leven ± <b>6,7 jaar</b>





# 8 gemeenten, 2 provincies



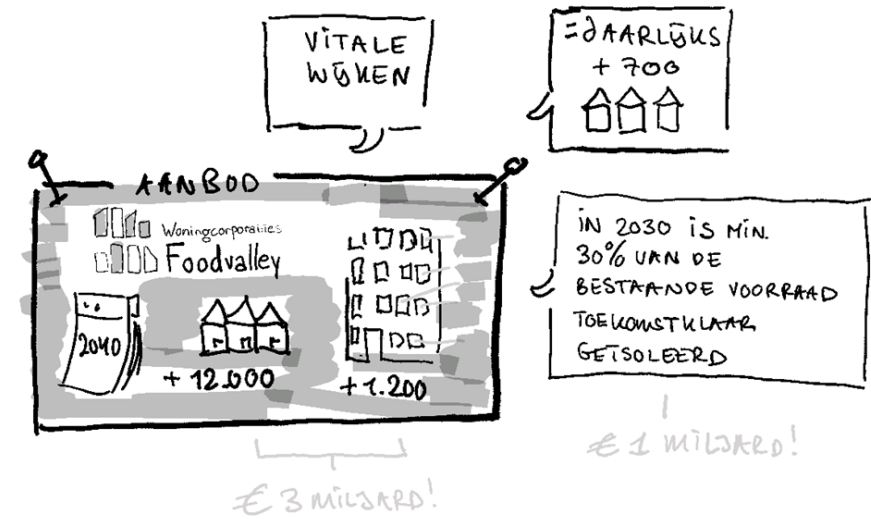
Circa 25% van de woningen in Foodvalley eigendom Foodvalley corporatie: 40.000 woningen, waarvan 97% sociale huur



PERSBERICHT – 9 maart 2023

Woondeal Foodvalley: 25.000 woningen, 30% sociaal

Wethouders van de Foodvalley-gemeenten en gedeputeerden van de provincies Gelderland en Utrecht tekenden woensdag 8 maart met minister Hugo de Jonge de Woondeal Regio Foodvalley. Hierin staan afspraken over de bouw van 25.000 nieuwe woningen tot en met 2030. De woningcorporaties in de Foodvalley reikten een ondersteuningsverklaring uit. Zij willen 30% van die regionale woningbouwopgave voor hun rekening nemen.



## Enkele aankomende projecten



### **Bloemenbuurt**

- ca. 250 vhe
- energielabel D/E



### **Vogelbuurt**

- ca. 220 vhe
- energielabel C



### **Indische buurt**

- ca. 275 vhe
- energielabel C/D

*En natuurlijk de nieuwbouwprojecten*



# Jorrit Blom (Mix Architectuur BV)



## HET MIX-PAVILJOEN ALS DUURZAAM VOORBEELDPROJECT GENESTELD IN HET LANDSCHAP



EDE MIX-PAVILJOEN



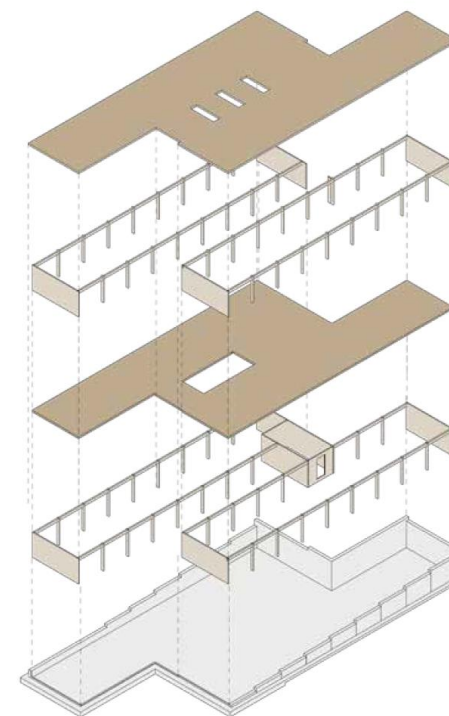
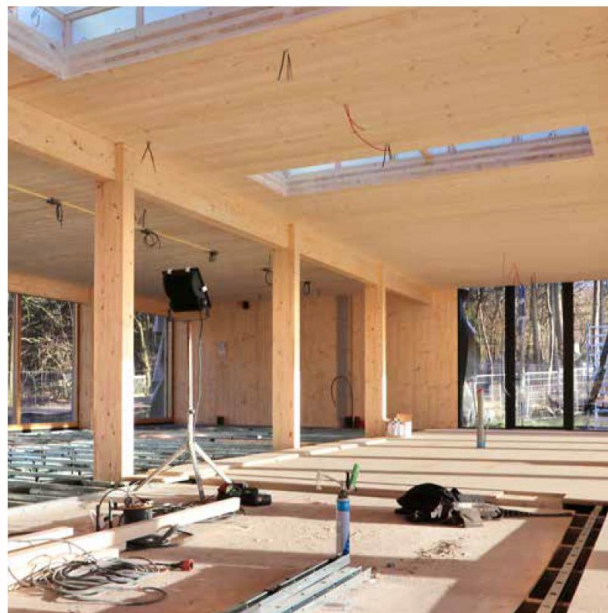
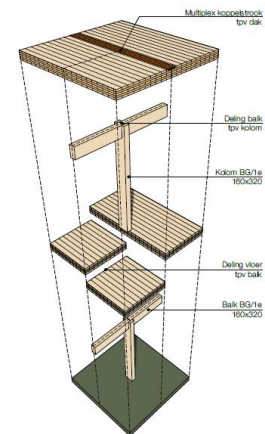
**EEN RUIMTELIJK EN SFEERVOL HART MET EEN NATUURLIJKE UITSTRALING**



**EDE MIX-PAVILJOEN**

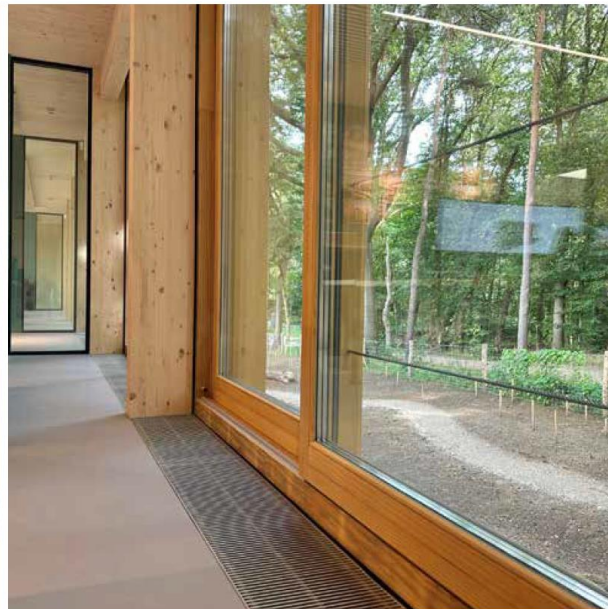
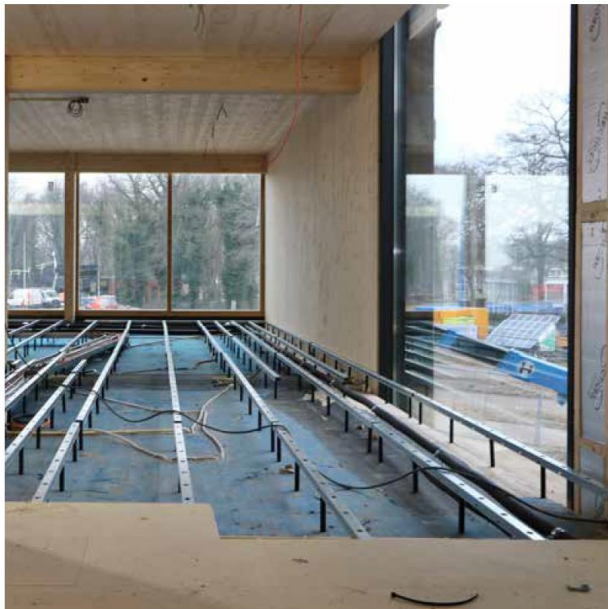
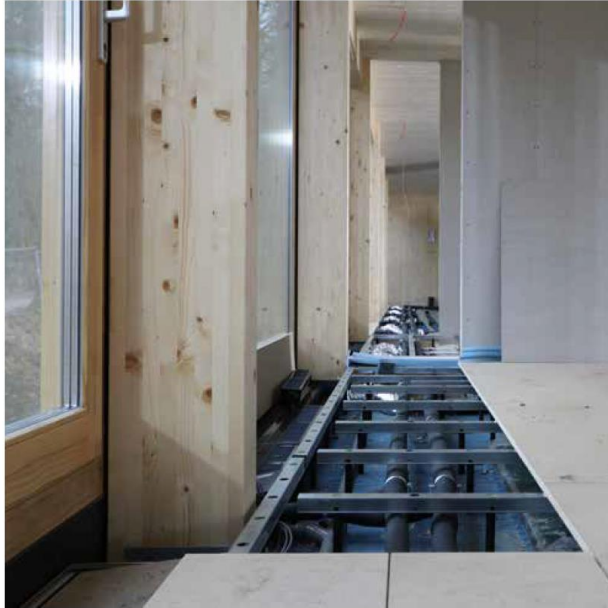


# BIOBASED HOUTBOUW MET GELAMINEERDE KOLOMMEN/LIGGERS EN CLT VLOEREN/WANDEN

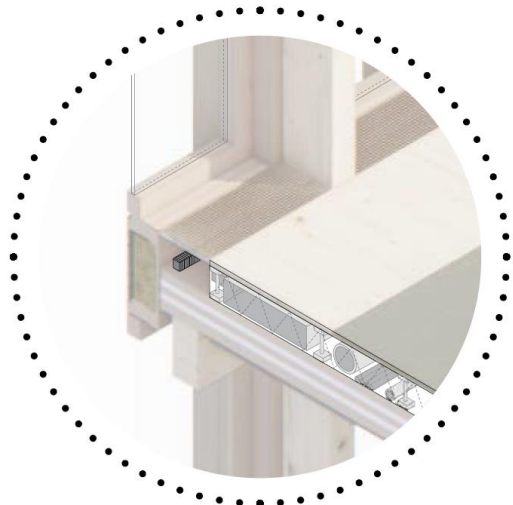
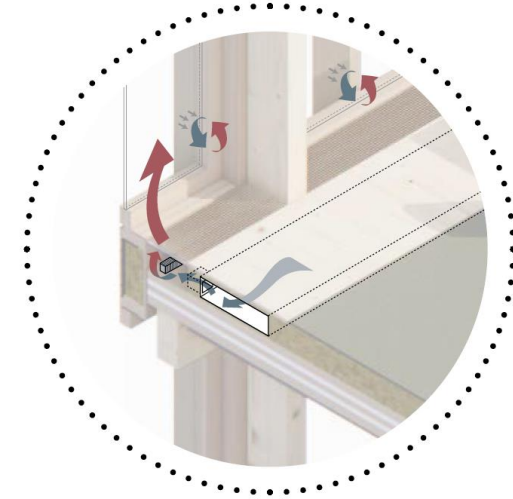




# ENERGIEPRINCIPE VLOERCONVECTOREN EN GEBALANCEERDE VENTILATIE EN INSTALLATIES UIT HET ZICHT



VLOERCONVECTOREN



COMPUTERVLOER



## ZO VEEL MOGELIJK BIOBASED MATERIAALGEBRUIK



### Thermisch gemodificeerd vuren

Duurzaamheidsklasse II  
Afwerking: Geborsteld  
Kleur: Biostain zwart  
Leverancier: Tulp Bijl te Ede



### Accoya

Duurzaamheidsklasse I  
Afwerking: Glad geschaafd  
Kleur: Sikkens Savannah  
Leverancier: Doornenbal te Veenendaal



### Isovlas isolatie

Type: Isovlas PN 180  
Brandklasse: C  
Dikte: 180mm  
Rd: 5,15 W/K m<sup>2</sup>



### Natuurdak

Biodiverse vegetatielaag met sedumpluggen en zaden  
Leverancier: Optigrun



### CLT Vuren

Type: horizontaal gelamineerd Vuren  
Duurzaamheidsklasse: I  
Afwerkklasse: Zichtkwaliteit Vuren & Greenpaints  
Leverancier: HEKO Spanten Ede  
Herkomst: Duitsland



### Marmoleum Cocoa

Kleur: Earl Grey Chocolate  
Leverancier: Forbo  
97% natuurlijke grondstoffen  
72% snel hernieuwbaar  
43% gerecycled materiaal



### Akoestische plafondsisolatie

Opbouw: Spouw = / Isolatie: Metisse spijkerbroeken  
isolatie  
Firedoek zwart  
Vuren latten 28x28mm v.v. greenpaints



### Refelt akoestische PET beplating

Materiaal: gerecyclede PET flessen  
Dikte: 9mm  
Brandklasse: B  
Akoestische waarde  $aw = 1,00$  (100 spouw + 100mm isolatie)  
Leverancier: De Vorm te Duiven



## AANTOONBARE DUURZAAMHEID MET DATA

ONDERDEEL	REGELGEVING	BEHAALD
1: Natuurinclusiviteit	85 punten (gemeente Ede)	128 punten
2: MPG	< 1	0,35
3: CO <sub>2</sub> budget materiaal gebonden fase A	< <b>250</b> kg CO <sub>2</sub> - eq. / m <sup>2</sup> nu	<b>163</b> kg CO <sub>2</sub> - eq. / m <sup>2</sup> (volgens huidige rekenmethode)
	< <b>158</b> kg CO <sub>2</sub> - eq. / m <sup>2</sup> 2030	
	< <b>56</b> kg CO <sub>2</sub> - eq. / m <sup>2</sup> 2050	
4: BENG 2	< 43 KWh/m <sup>2</sup>	- 20,56 KWh/m <sup>2</sup>
5: BENG 3	> 30%	109%

VOLDOET AAN WELL LABEL GOLD



# Gert van Driesten (Kreeft bouwbedrijf)







# KREEFT

BOUW EN ONDERHOUD SINDS 1896







# KREEFT

BOUW EN ONDERHOUD SINDS 1896







# KREEFT

BOUW EN ONDERHOUD SINDS 1896

[WWW.VELDHUISERHOF.NL](http://WWW.VELDHUISERHOF.NL)

# Gerard Hosper (Hempflax)







# HempFlax

- ▶ Opgericht in 1994.
  - ▶ Pionieren en ontwikkelen.
- ▶ 3 Locaties
  - ▶ Nederland (Oude Pekela)
  - ▶ Roemenië (Sebes)
  - ▶ Duitsland (Nördlingen)
- ▶ 2.200 ha hennepteelt
  - ▶ 17.600 ton stro
  - ▶ 100.000 m2 non-wovens
  - ▶ 85.000 m3 isolatie
- ▶ ISO 9001 and ISCC plus

[www.hempflax.com](http://www.hempflax.com)



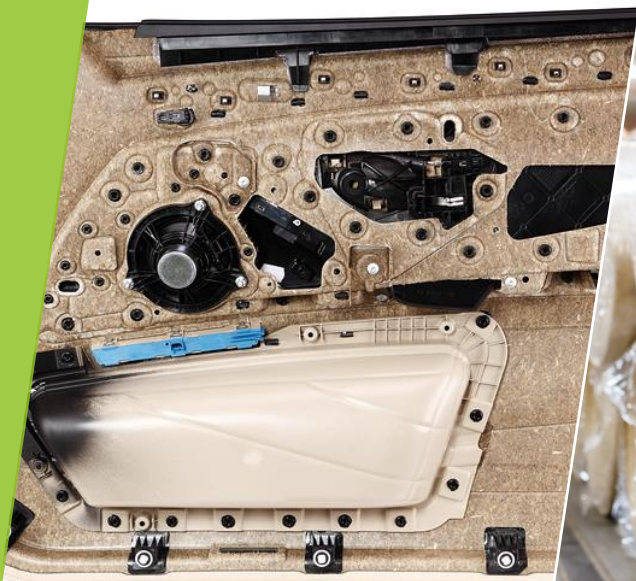
## Producten

- ▶ Neutraceuticals
  - ▶ Zaad
  - ▶ Olie
  - ▶ CBD
- ▶ HemKor jute blend
  - ▶ Isolatie wol
  - ▶  $\lambda_D$ -waarde 0,040 W/(m·K)
  - ▶ Flexibele pasvorm
  - ▶ Leefklimaat
  - ▶ Koolstofrechten



# Producten

- ▶ Bulk vezels
- ▶ Non-wovens
- ▶ Hennep granulaat





Home » Projecten

AGRARISCH LOONWERK

GRONDVERZET

CIVIEL TECHNIEK

CULTUURTECHNIEK

NIEUWS



SPORTVELDEN & ACCOMMODATIES

BEWEEG. ONTMOET EN



NIEUWS

NATUURH/



# Samenwerking

- ▶ Geen eigen grond
- ▶ Geen eigen machines
- ▶ Ontwikkeling
- ▶ Onderzoek
- ▶ Nieuwe producten
- ▶ Specialisten

[www.hempflax.com](http://www.hempflax.com)





# CANN BV

- ▶ Samenwerking met GroeNoord
- ▶ DoubleCut combine
- ▶ SingleFiber hakselaar
- ▶ Binnen 1 werkdag omgebouwd.
- ▶ Meer functionaliteit.
- ▶ Meer uren, betere benutting machines



CANNBV.com

# VOORSTELLEN

Wessel Brand

**HOFMEIJER**

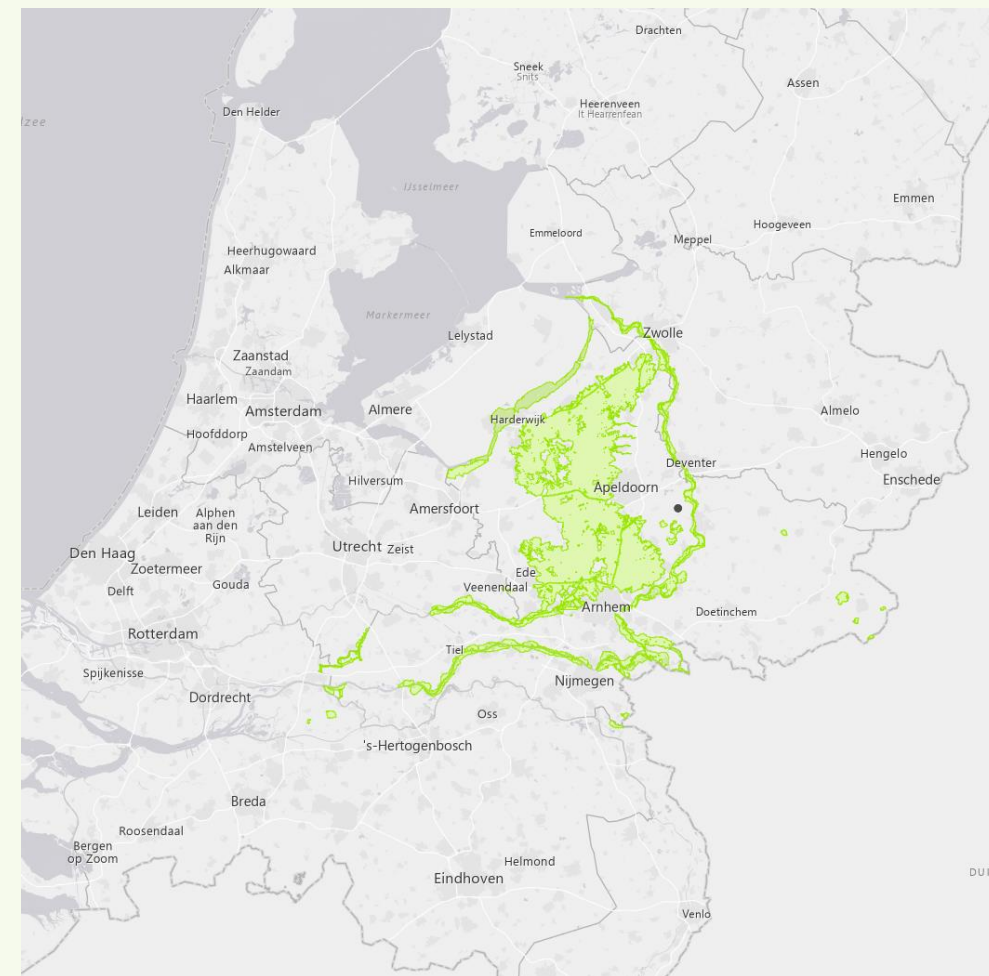


BOEREN  
VOOR  
BIOBASED  
BOUWEN





# WAAROM VEZELGEWASSEN?





# VEZELHENNEP IN HET BOUWPLAN





# REGIONALE KETENSAMENWERKING

- Stedendriehoek
- Landbouw stimuleren die economie, boer en leefomgeving verbindt
- Keten van boer naar bouw sluiten



Dit project wordt mede mogelijk gemaakt door





Arnold Ruitenbeek (melkveehouder; teler Paulowniabomen)



Thermisch gemodificeerd paulownia hout

paulownia hout





wij maken  
het rond

20 maart 2024

# Ketenbijeenkomst: Gezond Bouwen in de Gelderse Vallei

Regio Foodvalley  
Circulair





# 15.00 - 15.45 Aan de slag in zes werktafels

Tafel 1: Teeltplan  
(facilitator: Wessel Brand)

Tafel 2: Verdienmodel  
(facilitator: Berend Nannes)

Tafel 3: Opschaling  
(facilitator: Mark Geerts)

Tafel 4: Koolstofcertificaten  
(facilitator: Nienke Binnendijk)

Tafel 5: Vraagbundeling organiseren  
(facilitator: Arne Eindhoven)

Tafel 6: Gezond bouwen in de  
Gelderse Vallei  
(facilitator: Jorrit Blom)





## 15.45- 16.00 Afsluiting en vervolg

- ✓ Opbrengst van de werktafels
- ✓ 2024: Vraagbundeling vanuit opdrachtgevers en bouw  
> eind van dit jaar: teeltplannen updaten!
- ✓ 2025: Eerste vezelteelt voor Gezond bouwen in de Gelderse Vallei?
- ✓ Volgende bijeenkomst: woensdagmiddag 15 mei

# Tijd om te netwerken

---

